

LOCALAUX

ANNEXES

FICHE TECHNIQUE

ÉQUIPE TECHNIQUE PERMANENTE

Directeur technique	NIVOT Patrice « Bichon »	p.nivot@theatre-macon.com	06 81 95 27 98
Régisseur plateau	CHAVET Philippe	p.chavet@theatre-macon.com	06 81 94 82 07
Référent lumière	MARO Sébastien	lumiere@theatre-macon.com	
Référente lumière	DEL RABAL Lydie	lumiere@theatre-macon.com	
Référent son	BERNIGAUD Anthony	son@theatre-macon.com	

HORAIRES DE TRAVAIL

Matin 9h à 13h
Après midi 14h à 18h
Soir 19h à 22h

Ces horaires sont modifiables, avec l'accord de la direction technique, dans le cadre de l'application de la convention collective et des accords d'entreprise.

SÉCURITÉ

Salle de **catégorie 1 type L.Y.R.** nécessitant la présence d'agents de sécurité SSIAP.

Les décors doivent être réalisés en matériaux de catégorie M3 ou classés D-s3, D0.

Les procès verbaux de classement de réaction au feu des matériaux de décor vous seront demandés.

LOCAUX ANNEXES

Galerie 71 : Page 4

Surface 60 m² - Hauteur 2,90 m

Salle de Conférence : Page 7

Surface 185 m² - Hauteur 2,90 m

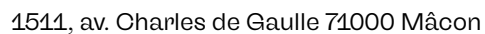
Salles des fresques : Page 5

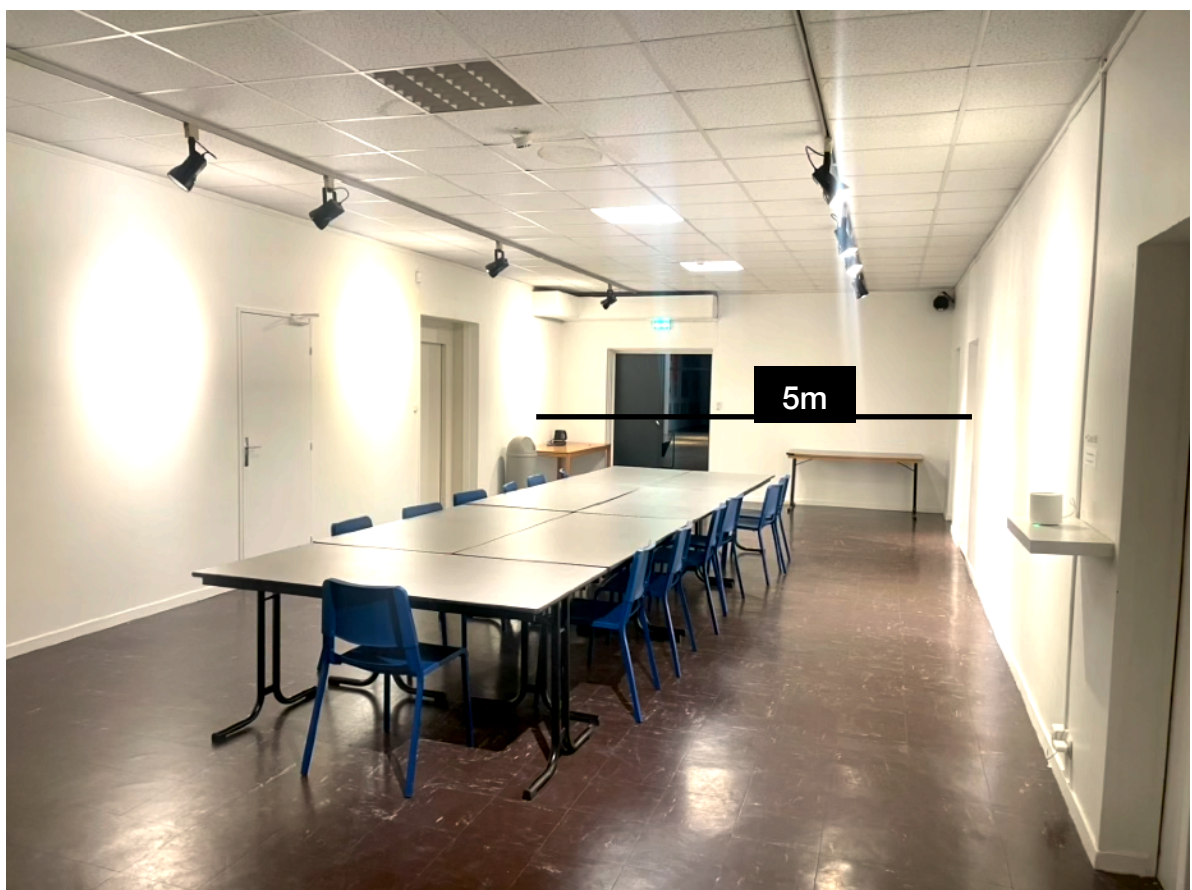
Surface 150 m², cloisonnage en 2 parties - Hauteur 4,20 m

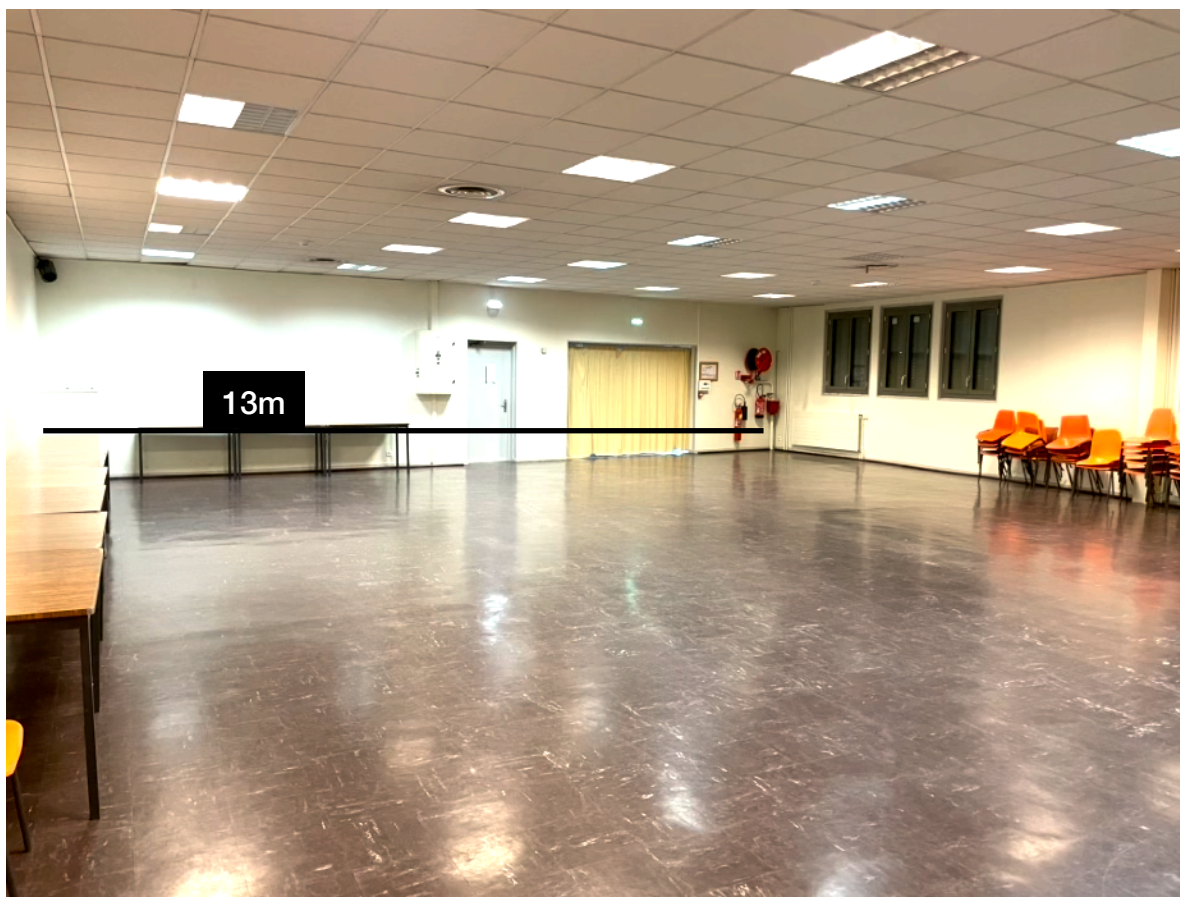
Espace Cabaret : Page 8

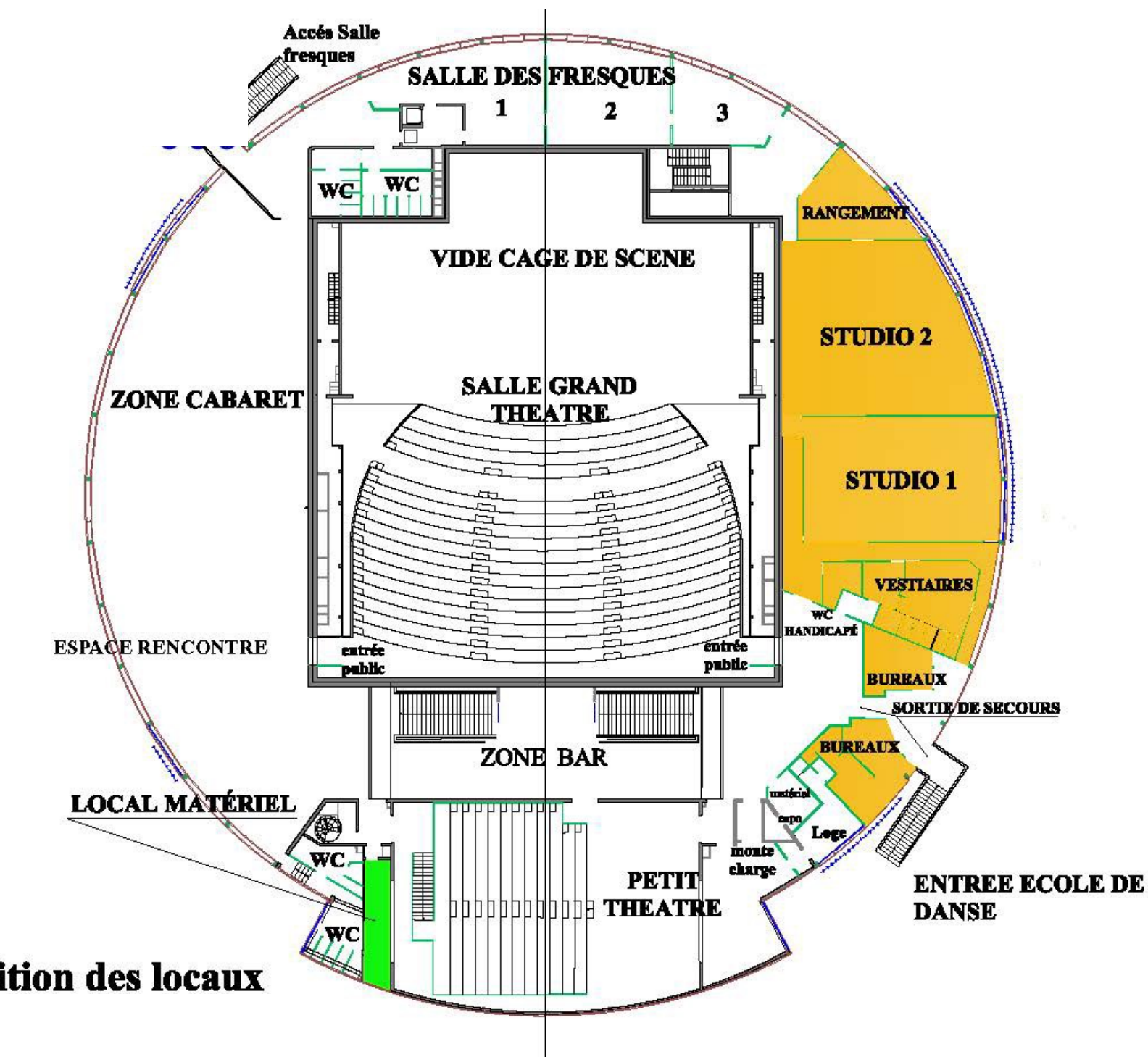
Surface 300 m² - Hauteur 4,20 m

Nature du sol : béton









Position des locaux

ACCÈS (par le monte charge)

Hauteur de porte : 2 m

Largeur de porte : 1 m

Profondeur du monte charge : 2,20 m

Accès possible par escalier (entrée public) : largeur : 167 cm / hauteur : 220 cm
(salle des fresques) : largeur : 180cm / hauteur 200 cm

Salles des fresques :

Surface 150 m² cloisonnage en 2 parties - Hauteur 4,20 m



Espace Cabaret :

Surface 300 m² - Hauteur 4,20 m

Nature du sol : béton

